

NOKORI OVAL 6737

67" x 37" x 24" (AUTOPORTANT)

Nokori, avec ses lignes droites, délicates et pures, inspire calme et paix... une authentique invitation au repos.

N° DE PRODUIT

MODÈLE	TMU	BAIN
Autoportant	BNOPOF00T-XX	BNOPOF00N-XX

THERMOMASSEUR (TMU)	
Hydro-thermo massage • système de jets d'air	10 380 \$
Jets	40
1 dossier chauffant	Inclus
Contrôle MiaPlus®* (non installé)	Inclus
Application BU-Touch BUTOUCH ¹	430 \$
Geysair®	Inclus
AromaCloud®	N/A
AromaFlow*** BAROMAF NOUVEAU	950 \$
Chromothérapie Illuzio BCHRO6	925 \$
2 ^e dossier chauffant (WTS-1 zone) BSHB	1 125 \$

BAIN	
	7 445 \$
AromaCloud®	N/A
AromaFlow*** BAROMAF NOUVEAU	950 \$
Chromothérapie Illuzio BCHRO6	925 \$
WarmTouchShell® BWTS	1 125 \$
Contrôle DOT (non installé)	Inclus avec la thérapie
2 ^e WarmTouchShell® BWTS2	370 \$

CARACTÉRISTIQUES

Type d'installation	Autoportant		
Nombre de places		Gallons impériaux	55
Gallons américains	66	Ensemble de drain en laiton	Inclus

DRAIN ET TROP-PLEIN INTÉGRÉ **BOVERINI-XX**

Blanc **01**, Chrome **07**, Nickel brossé **09**, Nickel poli **10**, Blanc mat avec le fini UltraVelour **32** Installé et inclus

COULEUR STANDARD

	Inclus
Blanc 01	

¹ L'application BU-Touch est disponible seulement en anglais.

OPTIONS (FRAIS SUPPLÉMENTAIRES)

COULEUR

	Noir/Blanc 66	475 \$
--	----------------------	--------

FINI MAT

Finis mat UltraVelour (blanc seulement) BVEL2	850 \$
--	--------

APPUIE-BRAS UNIVERSELS **BGBGU-XX**

Blanc 01	750 \$
-----------------	--------

DRAIN ET TROP-PLEIN INTÉGRÉ **BOVERINI-XX**

Noir mat 19 , Laiton satiné 18	120 \$
--	--------

ISLAND TUB DRAIN™ (drain de plancher)**

Island Tub Drain™ BISLDD	260 \$
---------------------------------	--------

Island Tub Drain™ en fonte BISLDDCI	310 \$
--	--------

SI REQUIS PAR LE CODE DE CONSTRUCTION

Ensemble de drain en laiton BDRCB	60 \$
--	-------



* Pour les TMU, le contrôle et la robinetterie ne peuvent pas être installés sur la plage du bain.

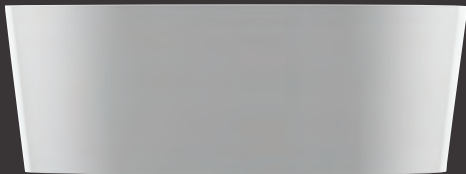
** Le Island Tub Drain™ (ITD) est requis lorsqu'il n'y a **pas d'accès sous le bain**.

*** Avec l'AromaFlow, le drain et trop-plein intégré est obligatoire (inclus). Veuillez spécifier le fini.

POUR L'INSTALLATEUR

NUMÉRISER
POUR VOIR LA VIDÉO
D'INSTALLATION (3:20 MIN)
ANGLAIS SEULEMENT



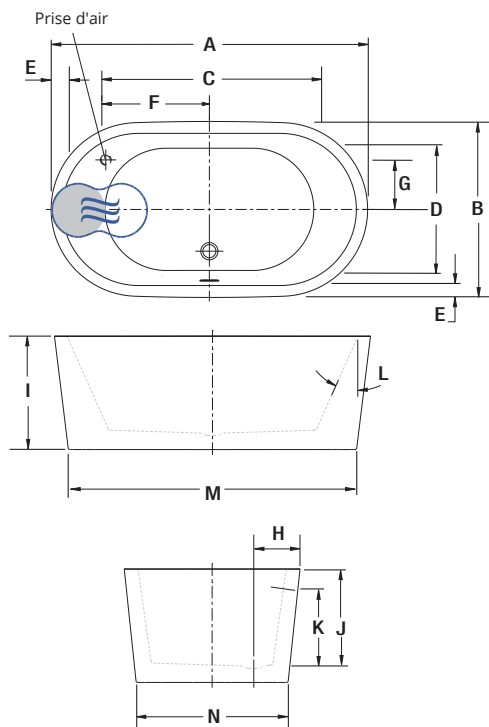


NOKORI OVAL 6737 (AUTOPORTANT)



Couleur Noir/Blanc (optionnelle)

INSTALLATION



LETTRE	DESCRIPTION	MESURE
A	Longueur totale	66 1/2"
B	Largeur totale	37"
C	Longueur de la cuve	45 3/4"
D	Largeur de la cuve	26 1/4"
E	Largeur de la plage	2 7/8"
F	Prise d'air au centre du drain (axe long)	21 3/4"
G	Prise d'air au centre du drain (axe trans)	10 3/8"
H	Centre du drain au rebord de la plage	9 3/4"
I	Hauteur totale	24"
J	Hauteur du bas du drain au haut de la plage	20 1/2"
K	Niveau d'eau maximum Niveau d'eau maximum avec l'AromaFlow	16 1/8" 15 5/8"
L	Pente des dossiers	24°
M	Longueur de la base	60 3/4"
N	Largeur de la base	32"

● Dossier chauffant (TMU)

☰ Position du WarmTouchShell® (BAIN)

SPÉCIFICATIONS TECHNIQUES

Alimentation	Devirait correspondre à 70 % ou plus en eau chaude requise de la capacité en eau du bain.
Turbine	Espace minimal de 18" x 22" requis pour l'accès à la turbine. Doit être branché à un circuit d'alimentation dédié de classe A 20 A, 120 V, 60 Hz , protégé par un disjoncteur détecteur de fuites à la terre (DDFT). Pour toute option supplémentaire, un circuit d'alimentation additionnel de 15 A, 120 V, 60 Hz , protégé par un DDFT est requis. Une prise d'air d'au moins 2" x 4" est nécessaire.
Autres	<ul style="list-style-type: none"> - Le GEYSAIR® est situé du côté du dossier chauffant. Ne pas le déplacer. Il doit toujours être accessible et raccordé à l'alimentation en eau chaude (prévoir un accès). - La robinetterie doit être autoportante ou installée au mur. - Les contrôles ne peuvent pas être installés sur le bain. - La turbine doit être installée à distance. - Plan détaillé disponible sur le site Web. - Le volume et niveau de l'eau peuvent diminuer dans les bains avec AromaFlow.

Nos produits doivent être installés uniquement par des professionnels certifiés, selon les instructions du Manuel Général BainUltra® de même que conformément aux règles et codes fédéraux, provinciaux et municipaux (www.bainultra.com/fr/detaillants/documentation-technique-et-catalogue-pour-detaillants).

Les dimensions montrées sont celles des côtés extérieurs et de la capacité intérieure du produit. Le fabricant accepte une variation de 1/4" [0,64 cm]. Il peut exister des variations de dimensions sur chaque produit et les dimensions peuvent changer à mesure que notre produit est amélioré. Les dimensions nécessaires à la préparation du site et à la construction de la structure peuvent différer. BainUltra® n'assume aucune responsabilité pour les travaux entrepris avant la réception du produit.

Gabarit de découpe	#90000072
Poids approx. pour transport	270 lb
Puissance de la turbine	550 W
Puissance du chauffe-air	600 W
GARANTIE	
Contrôles-LED-Geysair*	5 ans
Bain et turbine*	20 ans

* Certaines restrictions s'appliquent
www.bainultra.com/fr/garantie